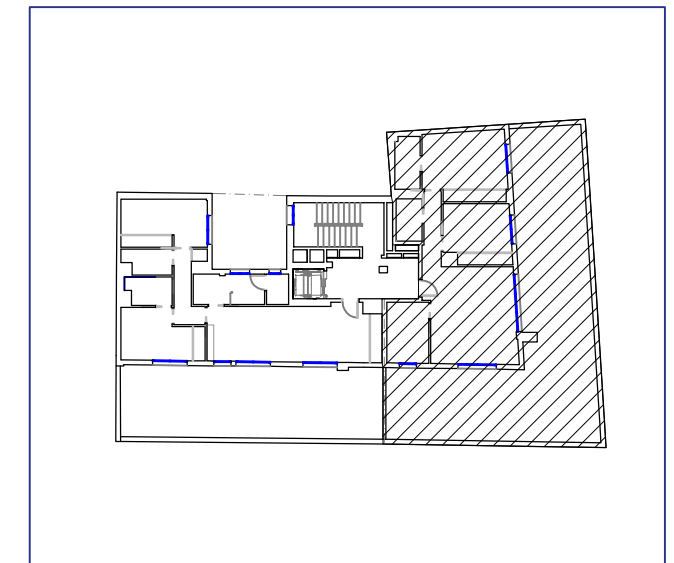


PLANTA 5ª

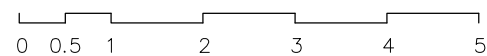
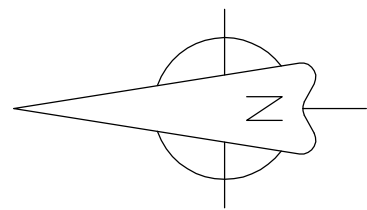
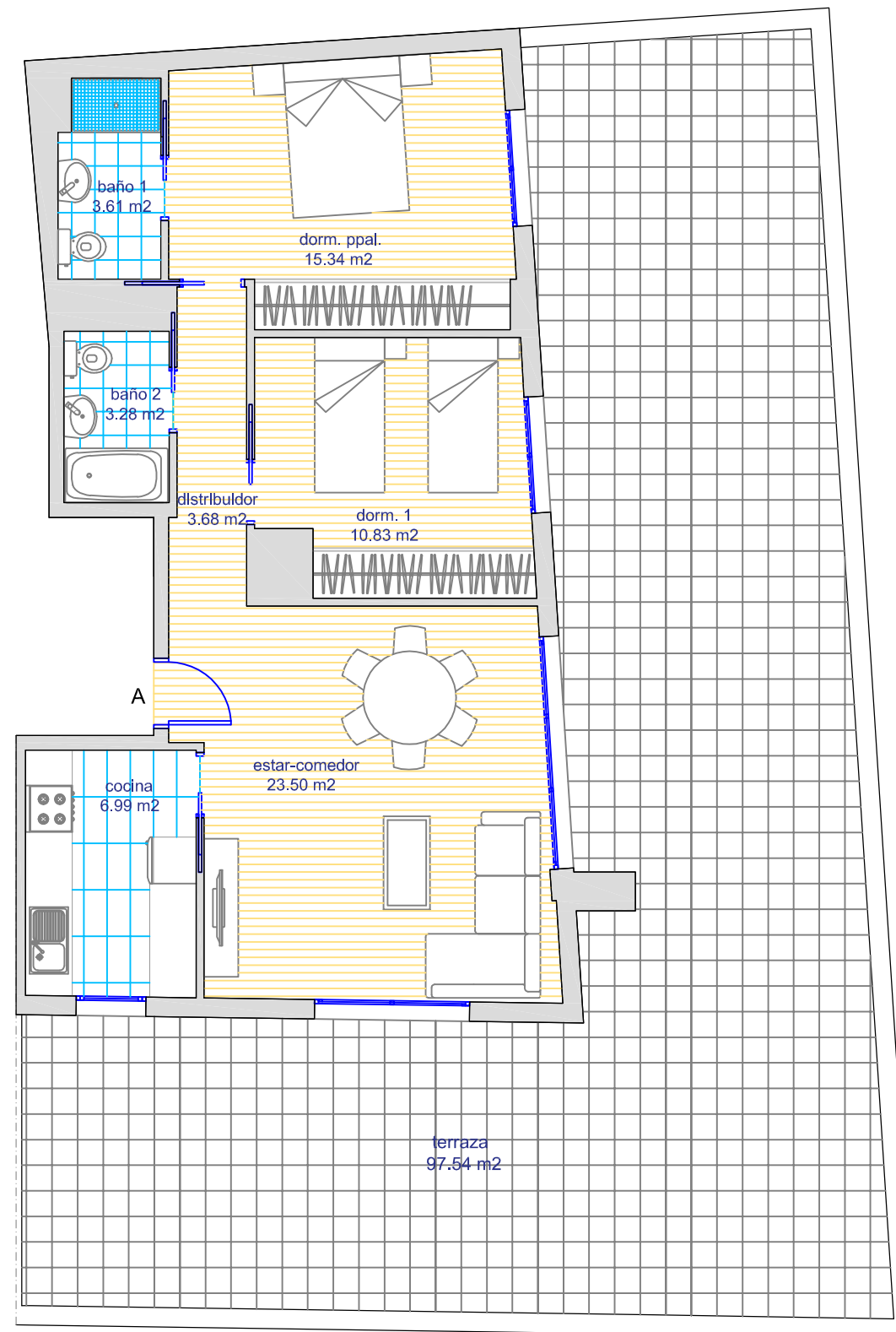
VIVIENDA: 19

- Sup. construida 95,63 m²
- Sup. útil 67,23 m²
- Sup. terraza 97,54 m²



LA INFORMACIÓN DEL PRESENTE PLANO ES ORIENTATIVA Y ESTÁ SUJETA A MODIFICACIONES DERIVADAS DEL PROYECTO DE EJECUCIÓN Y DE SU CONSTRUCCIÓN

TODO EL MOBILIARIO, INCLUIDO EL DE LA COCINA, ES MERAMENTE DECORATIVO



Edificio de 20 viviendas con garaje
C/ Francisco Moreno Usedo 27, Valencia

cerquia

Tlfn:96 080 03 66
comercial@cerquia.com
www.cerquia.com